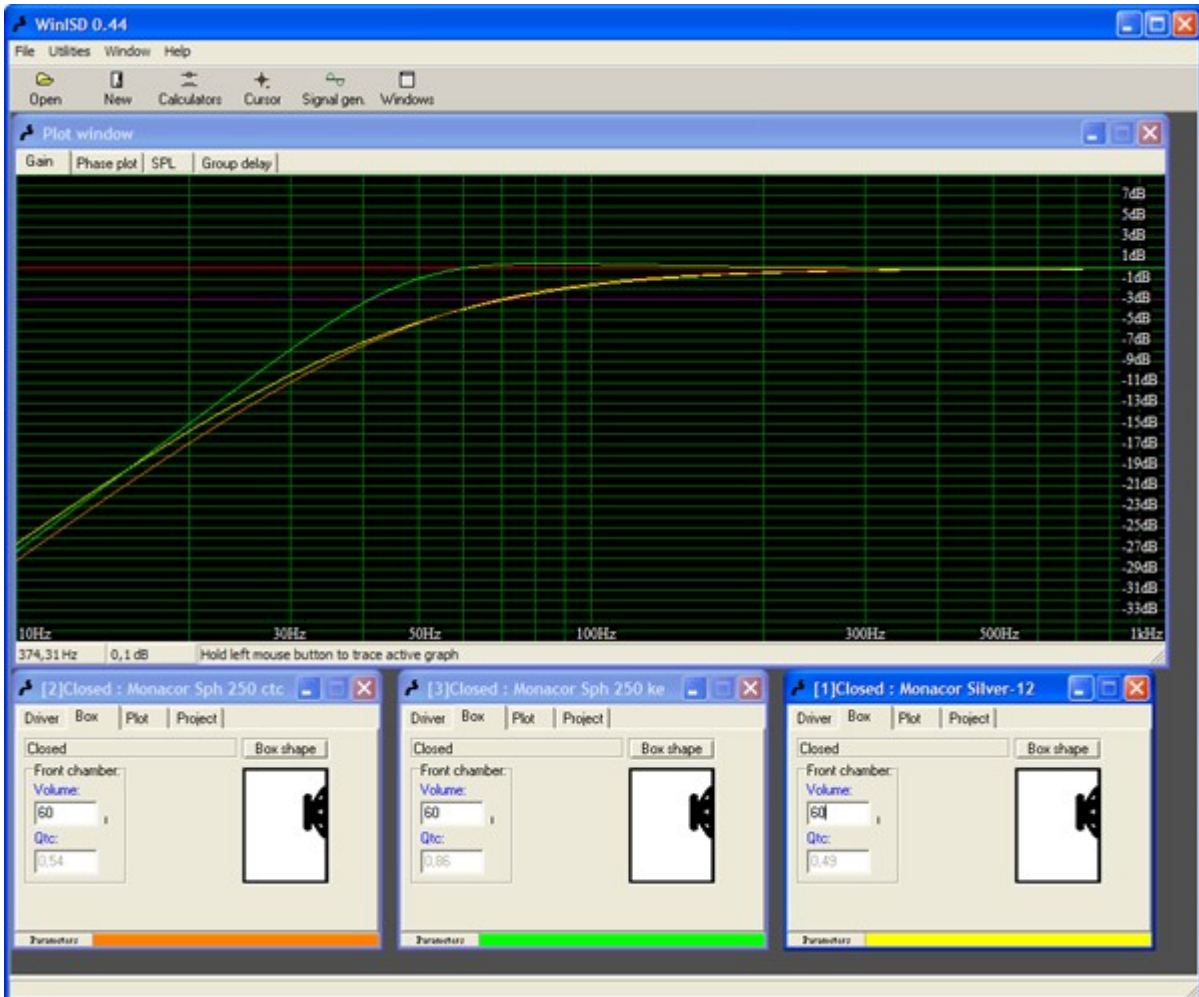


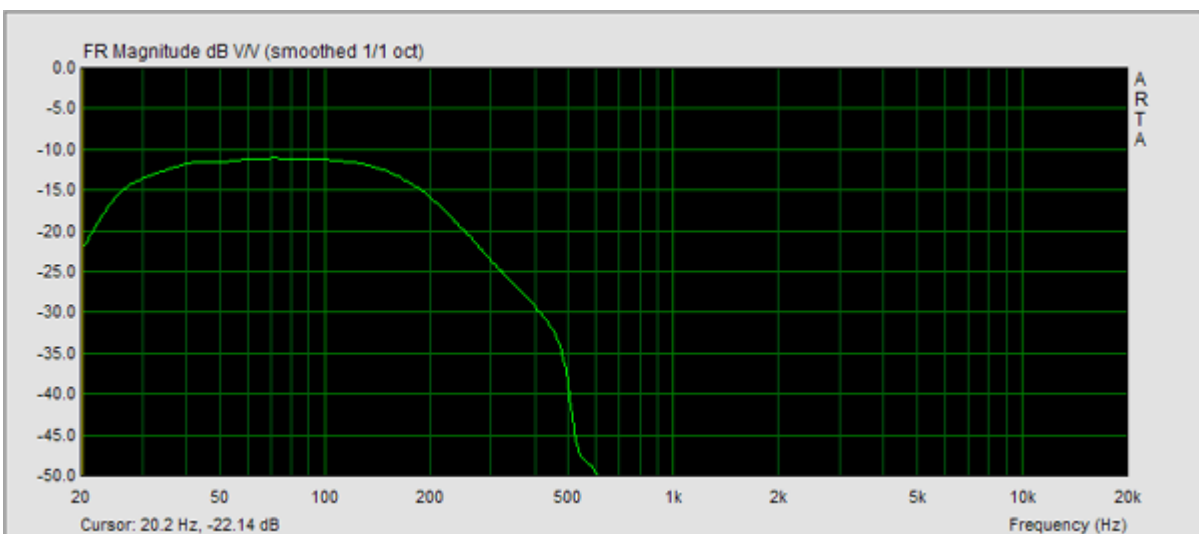
CO2-Sub

Ziel für dieses Projekt war ein Subwoofer, der mit Dynamik und Musikalität sowie Tiefgang überzeugt. In erster Linie ist er für Musik gedacht. Bei Filmen und Spielen wird er aber auch überzeugen.

Prädestiniert für dieses Gebiet ist das Basschassis SPH-250KE von Monacor in einem geschlossenen 70L Gehäuse.



Gemessen wurde folgendes:



Das Gehäuse ist ein ganz normaler Würfel mit der Kantenlänge 45cm. Als Verstärkermodul verwende ich ein Monacor SAM-2. Natürlich können auch andere Module verwendet werden.



Diese Bauanleitung ist nur für private Zwecke frei verwendbar und kopierbar. Kommerzielle Nutzung vorbehalten. Keine Garantie.